

## La Garfagnana - i "Nidi" di Ridracoli

Tra la natura e i silenzi di questi magici luoghi si trova la casa in arenaria, tipica dell'Appennino romagnolo e perfettamente in sintonia con l'ambiente naturale divisa in quattro mini appartamenti completamente indipendenti. Il LUPO, il CERVO, lo SCOIATTOLO E l'ISTRICE sono i nomi dei nidi: 4 appartamenti disposti su due piani, adatti per un soggiorno in famiglia, una romantica vacanza di coppia o come punto tappa durante un trekking di più giorni.

Ogni nido è composto da una camera da letto, un bagno con doccia e phon, e soggiorno con divano letto e angolo cottura, frigorifero e forno a microonde. Nella cucina sono presenti le dotazioni base per il numero di occupanti della casa: tegami, brocca, bicchieri, moka, posateria. Non viene fornita biancheria da cucina e da tavola.

2 dei 4 nidi possono ospitare fino a 4 persone e gli altri 2 anche 5 (letto matrimoniale + letto singolo + divano letto matrimoniale).

Finestre dotate di zanzariere.

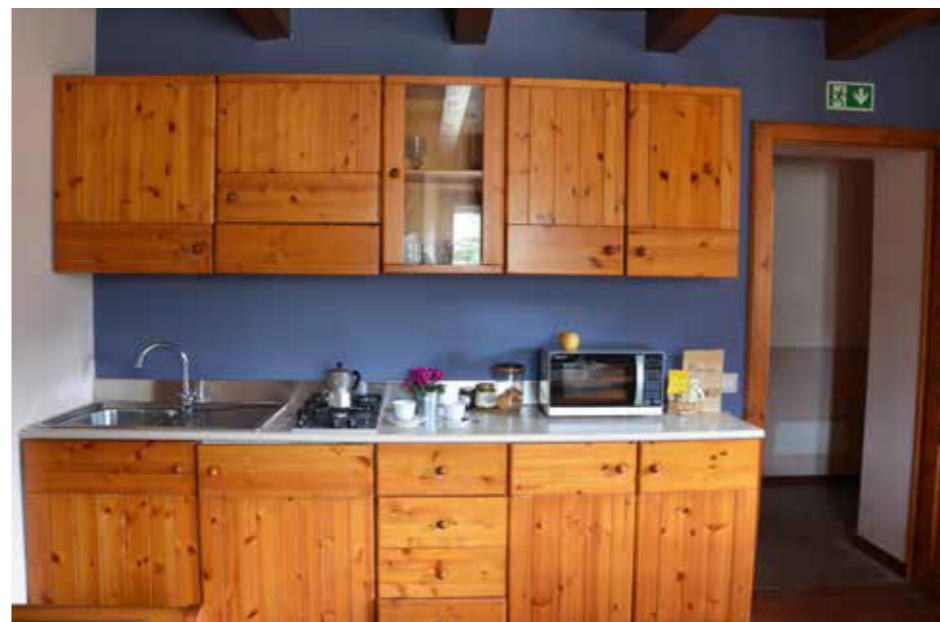
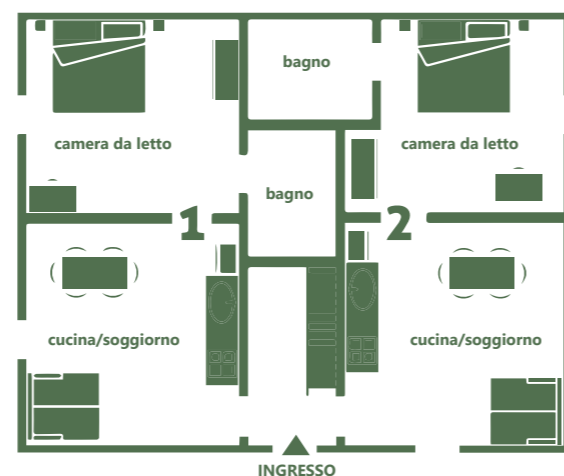
Nell'appartamento sono presenti prese di ricarica USB.

I quattro appartamenti non dispongono di locali in comune. All'esterno vi è un barbecue. Su richiesta possono essere fornite gratuitamente le graticole.

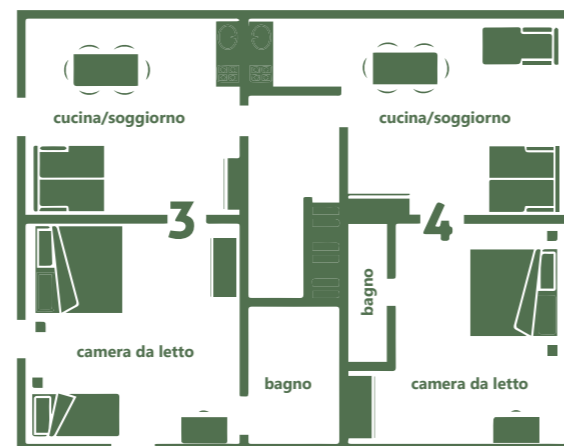
La struttura è raggiungibile in macchina e dispone di parcheggio.



### NIDO SCOIATTOLO E CERVO



### NIDO LUPO E ISTRICE



#### Servizi aggiuntivi a pagamento:

cassetta legna da 15 kg,  
sacco di carbonella.

*Il Comune di Bagno di Romagna applica la tassa di soggiorno a persona a notte (solo per i maggiorenni)*

**Gli appartamenti sono disponibili tutto l'anno.**

**Nei periodi di ponte e festività il soggiorno minimo è di 2 notti.**

#### La quota del soggiorno comprende:

- L'ingresso alla diga di Ridracoli e la visita libera a IDRO Ecomuseo
- Quando in funzione, un tour in battello per tutti gli ospiti
- Biancheria da letto e da bagno
- Utenze acqua, luce, gas, eventuale utilizzo di riscaldamento
- Spese di pulizia

#### Puoi arricchire il tuo soggiorno con...

- Organizzazione di attività di educazione ambientale e laboratori sulla conoscenza del territorio e della sua storia, della flora, della fauna, dello sviluppo sostenibile e dell'importanza dell'acqua;
- Escursioni in battello elettrico e canoa a seconda del periodo;
- Organizzazione di passeggiate, trekking e canoa trekking.
- Escursioni in e-bike

